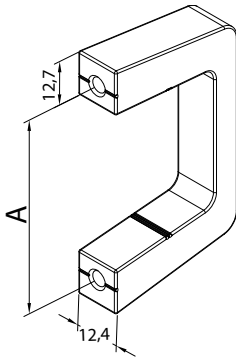
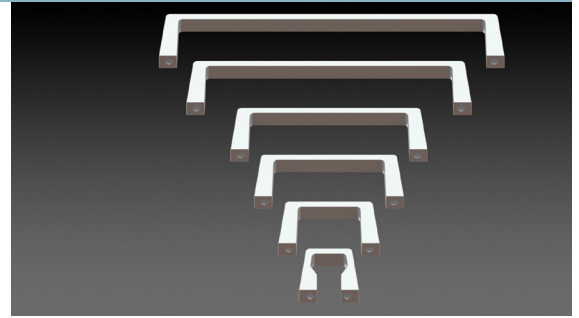


## Serie BQG Aluminium-Griffe

- Standardserie für 19"-Einschübe und -Geräte mit Gewinde M5.
- Werkstoff: Strangpressaluminium AlMgSi0,5.
- Oberflächenbehandlung: mattiert und naturfarben oder schwarz eloxiert.
- Standard series for 19" plug-in chassis and devices with thread M5.
- Material: extruded aluminum AlMgSi0,5.
- Surface treatment: vibratory grinded and natural or black anodized.



## Series BQG Aluminium-handles



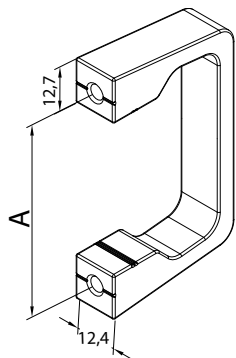
**Best-Nr. / Maße - Product no. / Dimensions**

Best.-Nr. naturfarbig eloxiert part no. natural anodized	Best.-Nr. schwarz eloxiert part no. black anodized	Frontplattenhöhe front panel height	Lochabstand (A) hole spacing (A)	VPE
BGQ025N	BGQ025S	1 HE (43,6 mm)	25 mm	2
BGQ025N	BGQ025S	1,5 HE (66,1 mm)	25 mm	2
BGQ055N	BGQ055S	2 HE (88,4 mm)	55 mm	2
BGQ088N	BGQ088S	3 HE (133 mm)	88 mm	2
BGQ120N	BGQ120S	4 HE (177 mm)	120 mm	2
BGQ180N	BGQ180S	5 HE (221 mm)	180 mm	2
BGQ221N	BGQ221S	6 HE (266 mm)	221 mm	2

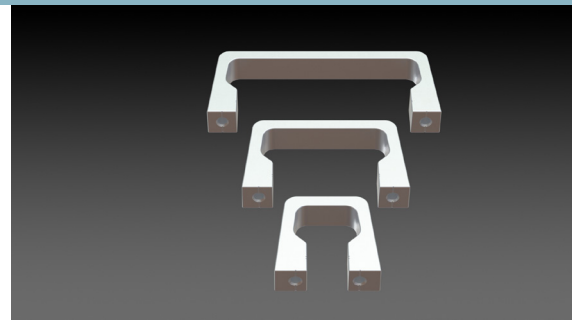
- Lieferung inkl. 4 Stück Senkkopf-Schrauben M5\*10 Kreuzschlitz
- Delivery incl. 4 pcs countersunk head screws M5 \* 10 PH

## Serie BGD Aluminium-Griffe

- Standardserie für 19"-Einschübe und -Geräte mit Gewinde M5.
- Werkstoff: Strangpressaluminium AlMgSi0,5.
- Oberflächenbehandlung: mattiert und naturfarben oder schwarz eloxiert.
- Standard series for 19" plug-in chassis and devices with thread M5.
- Material: extruded aluminum AlMgSi0,5.
- Surface treatment: vibratory grinded and natural or black anodized.



## Series BGD Aluminium-handles



**Best-Nr. / Maße - Product no. / Dimensions**

Best.-Nr. naturfarbig eloxiert part no. natural anodized	Best.-Nr. schwarz eloxiert part no. black anodized	Frontplattenhöhe front panel height	Lochabstand (A) hole spacing (A)	VPE
BGD025N	BGD025S	1 HE (43,6 mm)	25 mm	2
auf Anfrage - on request		1,5 HE (66,1 mm)	40 mm	2
BGD055N	BGD055S	2 HE (88,4 mm)	55 mm	2
BGD088N	BGD088S	3 HE (133 mm)	88 mm	2
auf Anfrage - on request		4 HE (177 mm)	120 mm	2
auf Anfrage - on request		5 HE (221 mm)	180 mm	2
auf Anfrage - on request		6 HE (266 mm)	221 mm	2

- Lieferung inkl. 4 Stück Senkkopf-Schrauben M5\*10 Kreuzschlitz
- Delivery incl. 4 pcs countersunk head screws M5 \* 10 PH