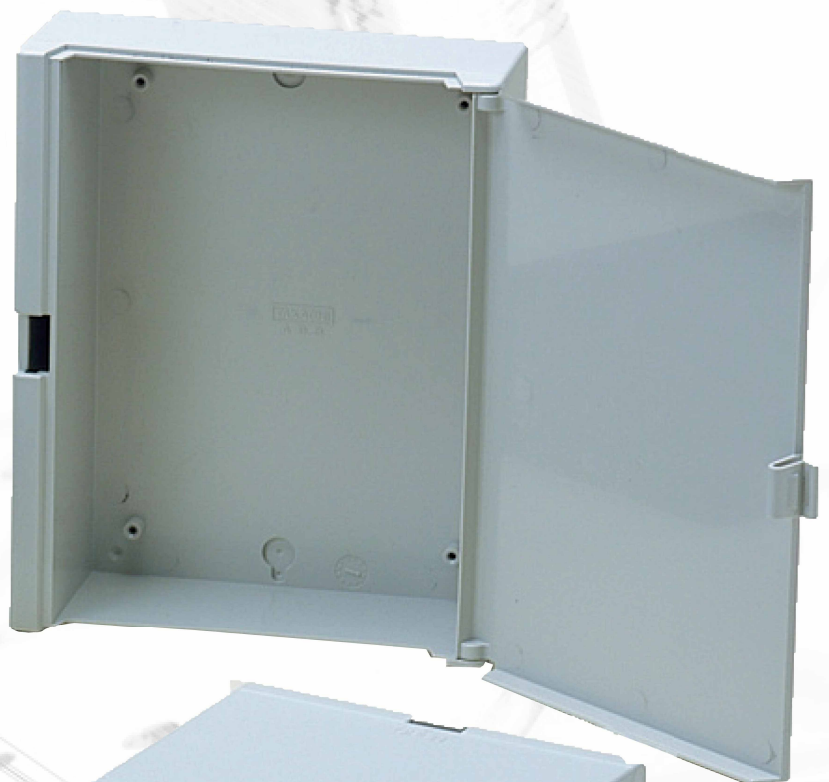
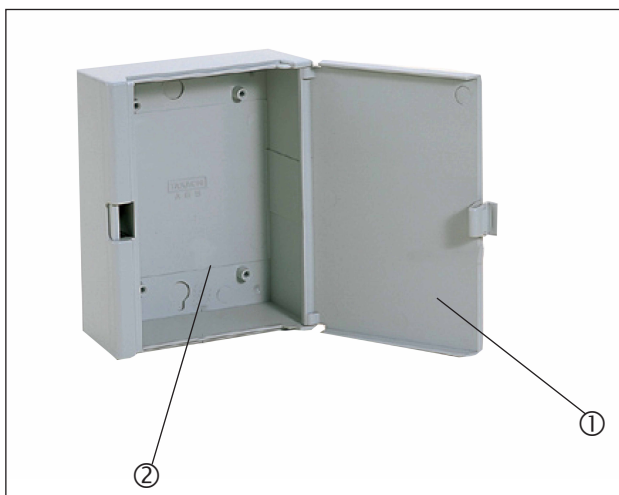


# OP



**Kunststoff Wandgehäuse mit Tür**  
**open-closing plastic enclosure**



**Eigenschaften**

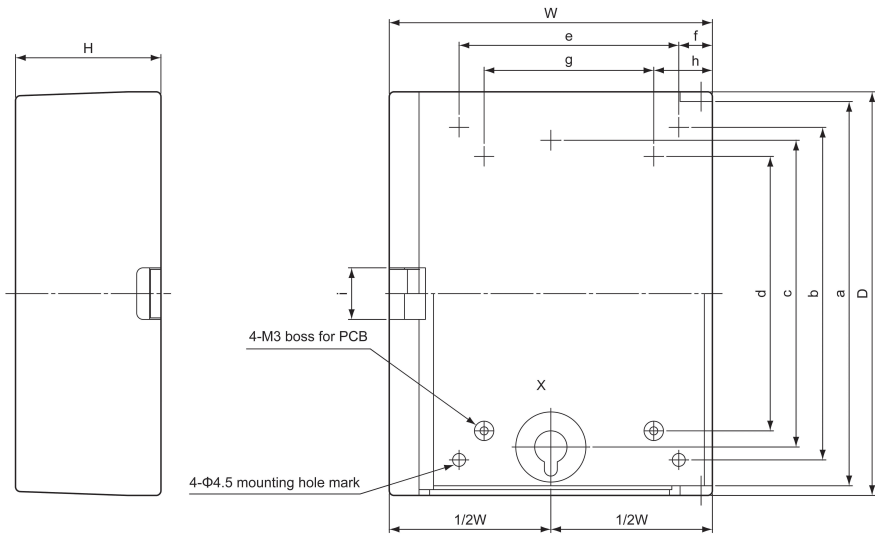
- Einfach zu öffnen und zu schließen durch einen Schnappverschluss,
- Allzweck-Gehäuse, als Tischgehäuse oder zur Wandmontage geeignet.

**Feature**

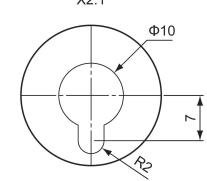
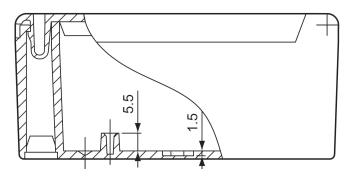
- Easy to open and close by hinge,
- general purpose case for desktop use, wall-mount.

**Einzelteile**  
**components**

Ref.-Nr ref. no.	Bezeichnung part name	Stück pcs	Material material	Farbe / Oberfläche color / finish
1	Deckel cover	1	ABS (UL94HB)	lichtgrau / schwarz light gray / black
2	Grundplatte base	1	ABS (UL94HB)	lichtgrau / schwarz light gray / black



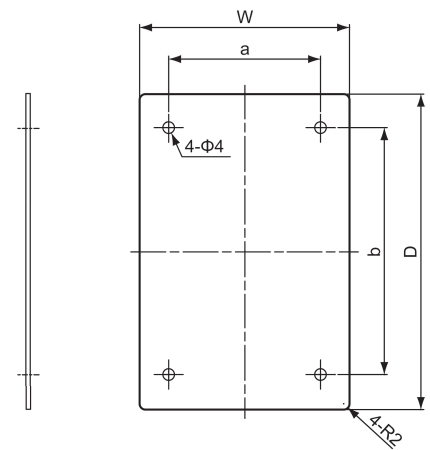
Details of hanging hole mark X2:1



Farbcode color code	Farbe color
G	lichtgrau light gray
B	schwarz black

Bitte vervollständigen Sie die Bestellnummer am Ende mit dem Farbcode.  
Please suffix color code at the end of part number

Best.-Nr. part no.	W	H	D	a	b	c	d	e	f	g	h	i	Gewicht (g) weight (g)
OPI25 □	100	45	125	119	103	95	85	68	10,4	52,5	18,6	16	130
OPI50 □	120	50	150	144	128	120	110	88	10,4	72,5	18,6	16	185
OPI80 □	145	55	180	174	158	150	140	110	12,5	98	18,6	18	275



Best.-Nr. part no.	W	D	a	b	Material material	Oberfläche Ffinish	Gehäuse box
OPPI25	72,5	109	52,5	85	Aluminium t = 1,5	unbearbeitet unfinished	OPI25
OPPI50	92,5	134	72,5	110	Aluminium t = 1,5	unbearbeitet unfinished	OPI50
OPPI80	115,5	164	98	140	Aluminium t = 1,5	unbearbeitet unfinished	OPI80

Inklusive 4 x M3x6 Schrauben  
Including 4 x M3x6 tapping screw