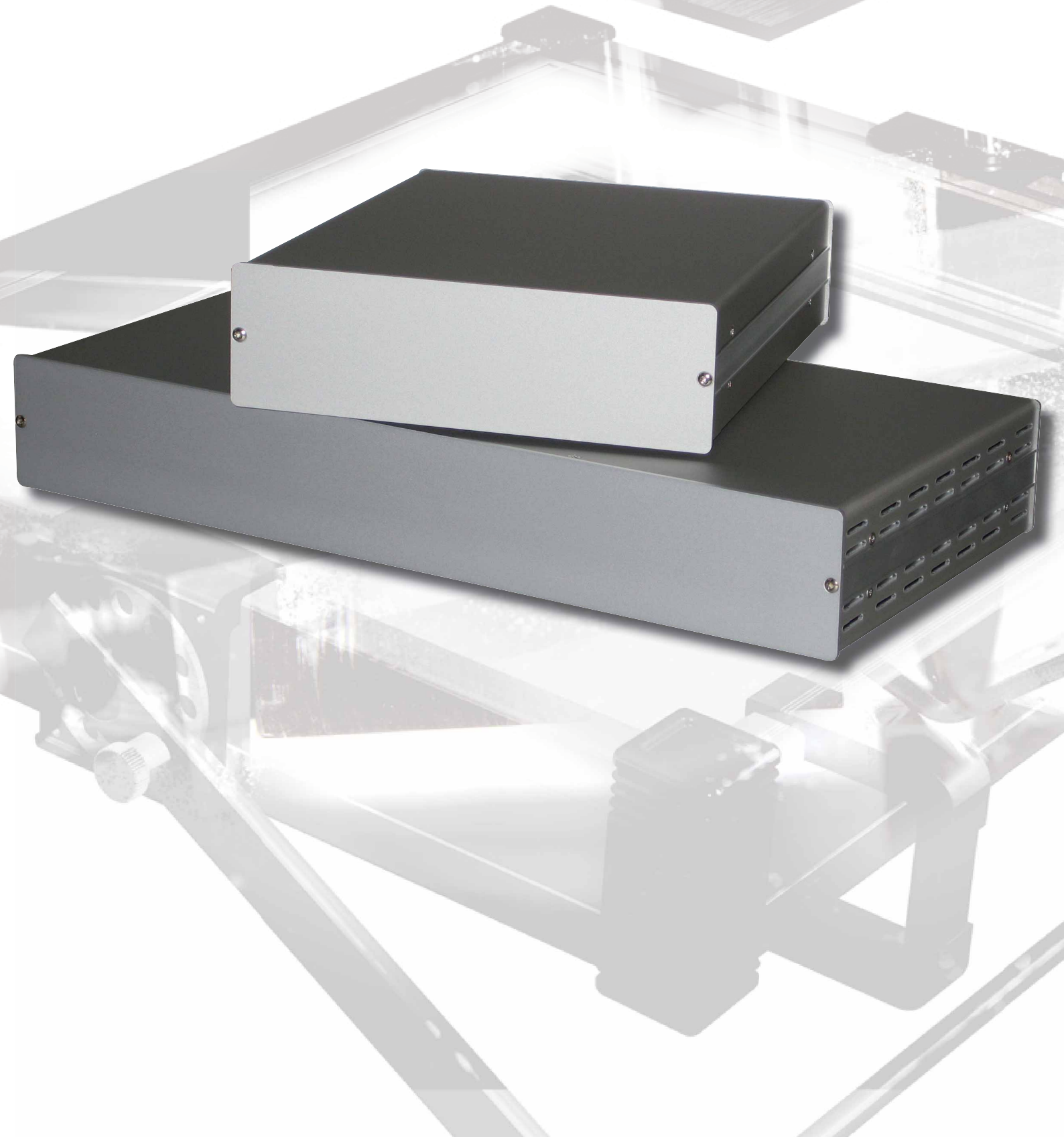


MGC



Tischgehäuse Serie MGC-classic

desktop enclosure series MGC-classic



Modulare Gehäuseserie von 1 HE bis 6 HE zum Einbau von ungenormten Bauteilen.

Modular case series from 1HU to 6HU for installation of non standard components.

Ausführung:

Frontplatte, Rückplatte und Seitenprofile aus Aluminium-Strangpressprofilen (ab 4-HE-Frontplatte aus 4 mm Aluminiumblech und Rückwand aus 2 mm gekanteten Aluminiumblechen). Deckel und Boden aus gekanteten Aluminiumblechen in 2 mm Stärke.

Anwendung:

Diese Gehäuse sind besonders für Anwendungen geeignet, bei denen ungenormte Bauteile sicher in ein Gehäuse eingebaut werden müssen.

Oberfläche:

Alle Außenflächen sind dekorativ naturfarbig eloxiert. Alle Innenflächen sind elektrisch leitend, farblos passiviert.

Abmessungen der Standardgrößen:

Lieferbar von 1 HE bis 6 HE als 19"-Volleinschub sowie 140 mm – 600 mm Tiefe. Optional mit Frontgriffen, Lüftungsschlitzen. Gehäusefüßen sowie Adaptern zum Einbau in 19"-Schränke. Einbaubreite 444 mm. Die nutzbare Innenbreite beträgt 433 mm. Bei einer Gehäusebreite von 221,5 mm ist die nutzbare Innenbreite 210,5 mm. Bei einer Gehäusebreite von 147,3 mm ist die nutzbare Innenbreite 136 mm.

Lieferform:

Die Gehäuse werden zerlegt geliefert inkl. aller Befestigungselemente.

Explanation:

Front panel, rear panel and side profiles made of extruded aluminium profiles (from 4HU front panel made of 4 mm aluminum plates and rear panel made of 2 mm aluminum sheet). Top and bottom plates made of bent aluminum sheets in 2mm thickness.

Application:

These enclosures are suitable for applications with non-standard components. The components can be safely installed.

Surface:

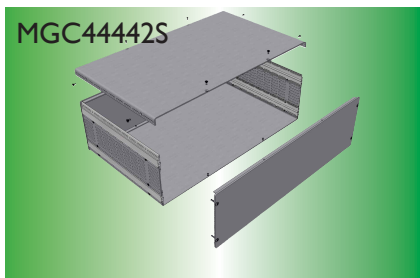
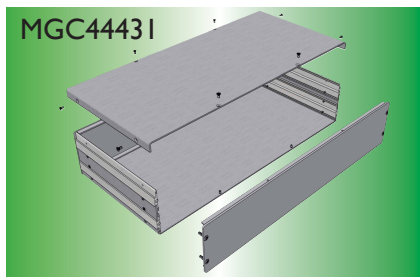
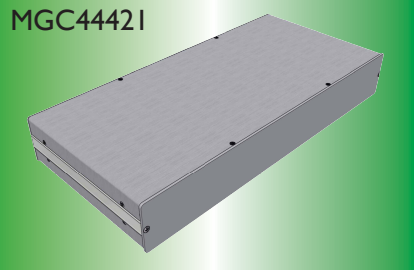
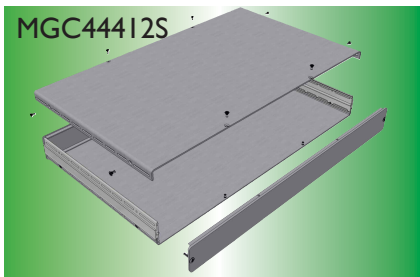
All external surfaces are natural anodized. All interior surfaces are electrically conductive, transparent passivated.

Dimensions of standard sizes:

Available from 1U to 6U 19"-plug in box from 140 mm to 600 mm depth. Optional with front handles, air vents, feet and adapters for installation in 19" cabinets. Installation width 444 mm. The usable inside width is 433 mm. With a case width of 221.5 mm, the usable inside width is 210.5 mm. With a case width of 147.3 mm, the usable inside width is 136 mm.

Form of delivery:

All enclosures will be delivered disassembled incl. all fasteners.



Höhe height	Tiefe innen depth inside	Best.-Nr. part no. 444 mm Breite width	Best.-Nr. part no. 295,6 mm Breite width	Best.-Nr. part no. 221,5 mm Breite width	Best.-Nr. part no. 147,3 mm Breite width
1 HE (43,8 mm) Innenhöhe inside height 39,6 mm	140 mm	MGC44410	MGC29510	MGC22110	MGC14710
	205 mm	MGC44411	MGC29511	MGC22211	MGC14711
	260 mm	MGC44412	MGC29512	MGC22112	MGC14712
	360 mm	MGC44413	MGC29513	MGC22113	MGC14713
	450 mm	MGC44414	MGC29514	MGC22114	MGC14714
	600 mm	MGC44415	MGC29515	MGC22115	MGC14715
1,5 HE (66,1 mm) Innenhöhe inside height 61,0 mm	140 mm	MGC44420	MGC29520	MGC22120	MGC14720
	205 mm	MGC44421	MGC29521	MGC22221	MGC14721
	260 mm	MGC44422	MGC29522	MGC22122	MGC14722
	360 mm	MGC44423	MGC29523	MGC22123	MGC14723
	450 mm	MGC44424	MGC29524	MGC22124	MGC14724
	600 mm	MGC44425	MGC29525	MGC22125	MGC14725
2 HE (88,4 mm) Innenhöhe inside height 84,2 mm	140 mm	MGC44430	MGC29530	MGC22130	MGC14730
	205 mm	MGC44431	MGC29531	MGC22231	MGC14731
	260 mm	MGC44432	MGC29532	MGC22132	MGC14732
	360 mm	MGC44433	MGC29533	MGC22133	MGC14733
	450 mm	MGC44434	MGC29534	MGC22134	MGC14734
	600 mm	MGC44435	MGC29535	MGC22135	MGC14735
3 HE (132,9 mm) Innenhöhe inside height 127,9 mm	140 mm	MGC44440	MGC29540	MGC22140	MGC14740
	205 mm	MGC44441	MGC29541	MGC22241	MGC14741
	260 mm	MGC44442	MGC29542	MGC22142	MGC14742
	360 mm	MGC44443	MGC29543	MGC22143	MGC14743
	450 mm	MGC44444	MGC29544	MGC22144	MGC14744
	600 mm	MGC44445	MGC29545	MGC22145	MGC14745
4 HE (177 mm) Innenhöhe inside height 168,5 mm	140 mm	MGC44450	MGC29550	MGC22150	MGC14750
	205 mm	MGC44451	MGC29551	MGC22151	MGC14751
	260 mm	MGC44452	MGC29552	MGC22152	MGC14752
	360 mm	MGC44453	MGC29553	MGC22153	MGC14753
	450 mm	MGC44454	MGC29554	MGC22154	MGC14754
	600 mm	MGC44455	MGC29555	MGC22155	MGC14755
5 HE (221,5 mm) Innenhöhe inside height 213 mm	140 mm	MGC44460	MGC29560	MGC22160	MGC14760
	205 mm	MGC44461	MGC29561	MGC22161	MGC14761
	260 mm	MGC44462	MGC29562	MGC22162	MGC14762
	360 mm	MGC44463	MGC29563	MGC22163	MGC14763
	450 mm	MGC44464	MGC29564	MGC22164	MGC14764
	600 mm	MGC44465	MGC29565	MGC22165	MGC14765
6 HE (265,9 mm) Innenhöhe inside height 257,5 mm	140 mm	MGC44470	MGC29570	MGC22170	MGC14770
	205 mm	MGC44471	MGC29571	MGC22171	MGC14771
	260 mm	MGC44472	MGC29572	MGC22172	MGC14772
	360 mm	MGC44473	MGC29573	MGC22173	MGC14773
	450 mm	MGC44474	MGC29574	MGC22174	MGC14774
	600 mm	MGC44475	MGC29575	MGC22175	MGC14775

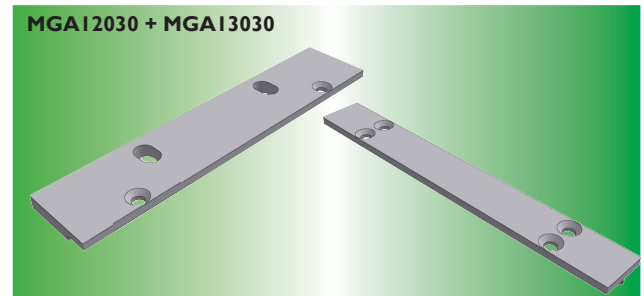
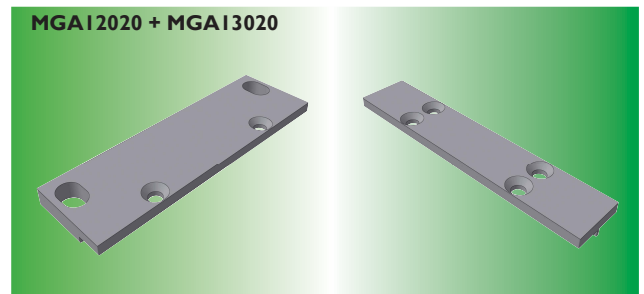
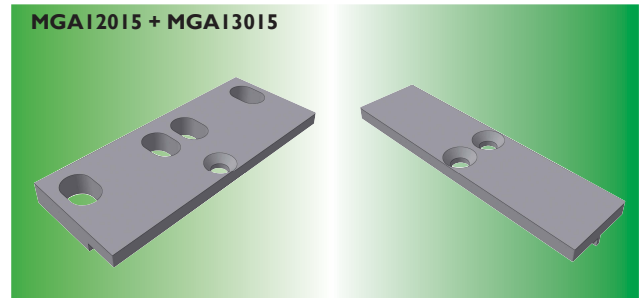
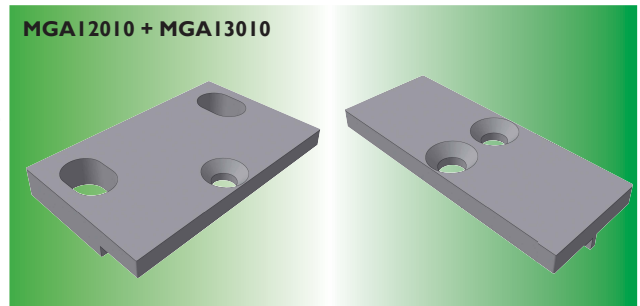
Andere Tiefen auf Anfrage; Bei Ausführung mit seitlichen Lüftungsschlitzen der Bestell-Nr. ein „S“ anhängen, z.B.: MGC 48612 S. Wenn eine individuelle Bearbeitung gewünscht wird, benutzen Sie bitte unser **neues Online-CAD:** <http://www.19zoll.com/online-cad/> Deckel und Bodenbleche auch in farbig lackiert lieferbar (Mindestmenge 50 Stück). Alle Innenflächen sind elektrisch leitend passiviert (RoHS-konform).

Other depths are available on request; for version with ventilation slots please add „S“ to the order no., Example.: MGC 48612S. If an individual machining is desired, please use our **new online CAD:** <http://www.19zoll.com/online-cad/> Top and bottom plates are also available with color painted surface (minimum quantity 50 pieces). All interior surfaces are passivated and electrically conductive (RoHS-compliant).

Adapterplatten für den 19"-Einbau aus Aluminium naturfarbig eloxiert.

Adapter plates for 19" installations made
of natural anodized aluminium.

Gehäusehöhe enclosure height	Best.-Nr. part no. 19"-Adapter 19"-Adapter	Zwischenstück spacer	VPE PU
1 HE (43,8 mm)	MGA12010	MGA13010	2
1,5 HE (66,1 mm)	MGA12015	MGA13015	2
2 HE (88,4 mm)	MGA12020	MGA13020	2
3 HE (133 mm)	MGA12030	MGA13030	2
4 HE (177 mm)	MGA12040	MGA13040	2
5 HE (221 mm)	MGA12050	MGA13050	2
6 HE (266 mm)	MGA12060	MGA13060	2



Aluminiumfüße bei Verwendung als Towergehäuse in naturfarbig eloxiert.

Aluminium feet for tower applications
with natural anodized finish.

Gehäusebreite enclosure width	Größe size	Best.-Nr. part no.	VPE
1 HE (43,6 mm)	95 × 50 mm	MGT1010	2
1,5 HE (66,1 mm)	116 × 50 mm	MGT1510	2
2 HE (88,4 mm)	139 × 50 mm	MGT2010	2
3 HE (133 mm)	183 × 50 mm	MGT3010	2
4 HE (177 mm)	223 × 50 mm	MGT4010	2

